

Werken met luchtmengdoppen

Veiligheid Maatregelen



Materiaal Spuitopdracht

Vermijd restwater en bereken vooraf hoeveel water en product er in de tank moet. Bepaal ook de te gebruiken spuitparameters en spuitdoppen. EVA helpt je om de juiste berekening te maken (www.pcfuit.be/EVA). Hou ook rekening met de juiste weersomstandigheden.



Sleutel

Maat van de dopmoer



Tandenborstel

Als alternatief kan ook een speciale reinigingsborstel gebruikt worden.



Voor het spuiten

Start

Voor het vullen

Machine aankoppelen



Aftakasbescherming plaatsen en kettingen bevestigen. De afscherming mag niet meedraaien!

Ventilator uitschakelen

Vermijd vervuiling van oppervlaktewater. Vul op een daarvoor uitgeruste vul- en spoelplaats of in het veld.

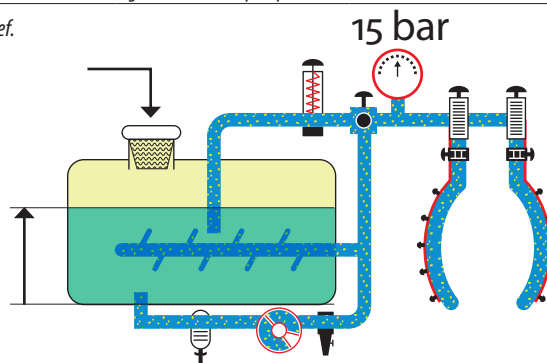
1 Toestel vullen met water

Vul de tank voor 1/2 tot 2/3 met water via de zeef.



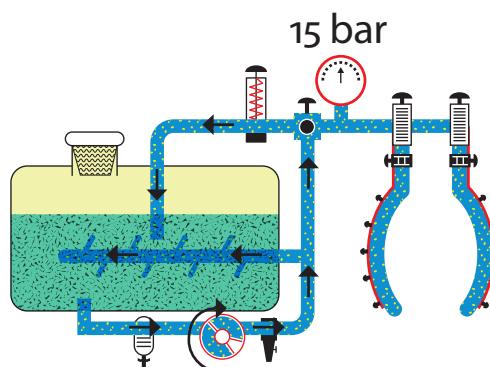
In koud water lost alles moeilijker op. Neem indien mogelijk water uit een bovengrondse buffertank. Gebruik ook weer geen warm of heet water.

Let erop dat de vulleiding de spuitoplossing niet raakt tijdens het vullen.



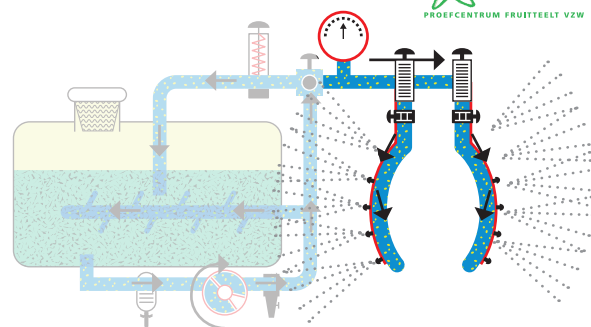
2 Pomp inschakelen

Mengsysteem in werking stellen



3 Doppen testen

Controleer even of alle doppen goed werken.



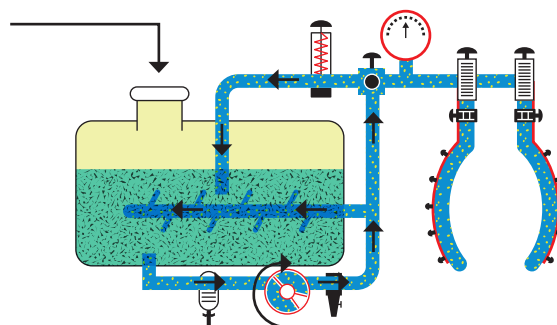
4 Producten toevoegen

Producten moeten goed oplossen.
Respecteer de mengvolgorde en geef het toestel tijd om alles goed te mengen.
Verwijder ook de zeef.

Lees steeds de bijsluiter in verband met specifieke eisen.



Zorg ervoor dat bij het mengen van meerdere producten ieder middel goed opgelost is vooraleer het volgende middel toe te voegen.



Lege verpakkingen moeten gespoeld en gedroogd verzameld worden in de zakken van Agri Recover (doppen en zegel apart van de verpakkingen).

Producten in volgorde toevoegen

Begin met conditioners en antischuimmiddelen.

Producten in wateroplosbare zakjes.



Zakjes één voor één in de tank laten vallen.

Spuitpoeders en granulaten **WG, WP, SG, SP, DF**



Poeders en granulaten lossen langzaam op. Voeg deze producten langzaam toe en laat de machine voldoende lang mengen.



10 tot 15 minuten laten mengen is geen uitzondering om poeders en granulaten tot oplossing te brengen.



Bij herhaaldelijke mengproblemen kan er ook een vooroplossing gemaakt worden in hand-lauw water.

Vloeistoffen op basis van water: SL, SC, CS

Vloeistoffen op basis van solventen: SE, EW, EO, DC, ME, EC

Hulpstoffen: hechters en uitvloeiers

Oliën/ OD

Bladvoedingen

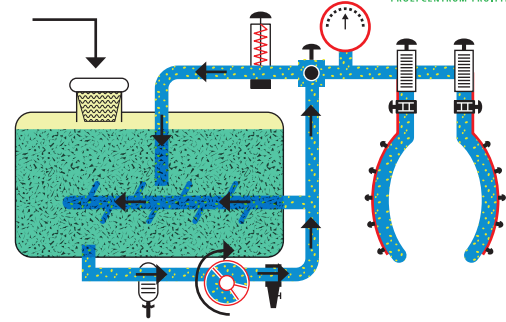
Voor het spuiten

5 Water bijvullen

Zeef terugplaatsen en verder vullen.

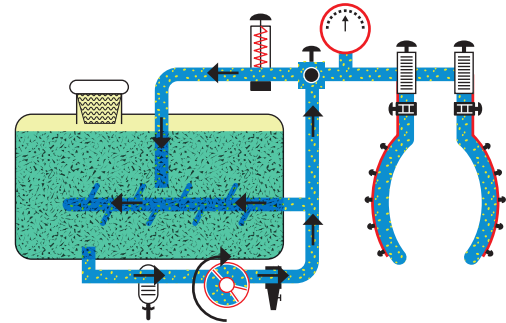


Vermijd het overlopen of overschuimen van het vat.



6 Laten mengen

Geef het toestel voldoende tijd om te mengen.

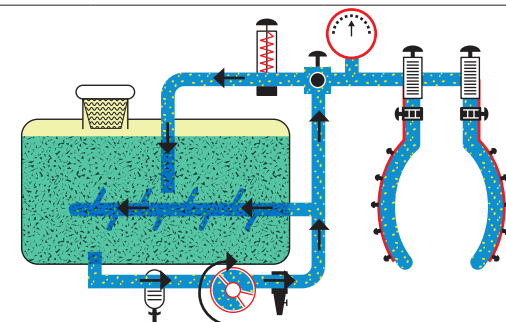


7 Verplaatsing over de weg

Indien mogelijk, blijf mengen.

8 Vooraleer de doppen in te schakelen

Indien je niet hebt kunnen mengen onderweg naar het perceel, geef het toestel voldoende tijd om alles terug in oplossing te kunnen brengen. Minstens 5 minuten.



9 Juiste parameters instellen

Rijsnelheid, spuitdruk en juiste dop

Tijdens het spuiten

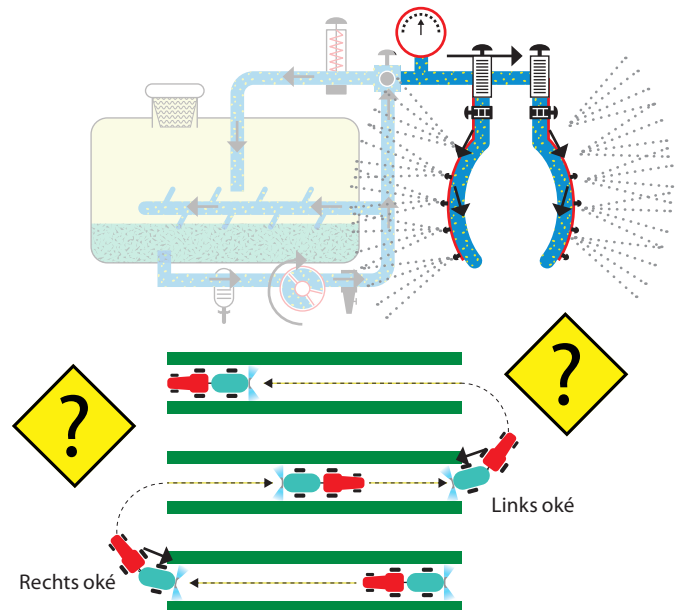
10 Controleer of alle doppen werken






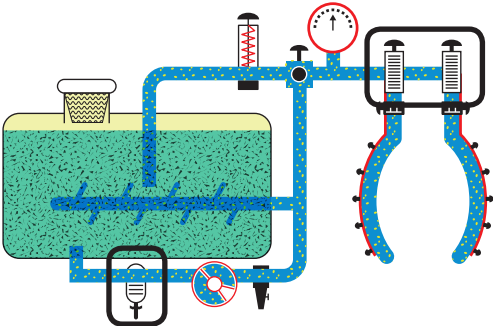


Verstopingen bij driftreducerende doppen zijn moeilijk zichtbaar vanuit de tractor. Controleer daarom telkens juist voor het omdraaien op de kopakker, wanneer het licht net goed zit, of alle doppen nog werken.

Sluit de doppen tijdens het draaien op de wendakker.

Controleer regelmatig net voor de wendakkers in de spiegel van de tractor of de doppen visueel goed werken.



Tijdens het spuiten	11	Bij verstopping	Dop demonteren en vuil uit centraal gat verwijderen met tandenborstel of met perslucht indien beschikbaar.	 
			Niet doorboren met een naald! Dit kan leiden tot beschadiging van de dop.	
	12	Toestel inwendig reinigen	Spuit het toestel leeg en vul het met ± 30 liter zuiver water om inwendig te reinigen. Verspuit de spoelvloeistof tegen hoge snelheid over het reeds behandelde gewas (bij de aanwezigheid van een schoonwatertank best dit watervolume in 3 keer opdelen).	 <p>Indien je beschikt over een continu reinigingssysteem kan het spoelen en reinigen in één keer gebeuren. Zorg ervoor dat de laatste keer de doppen doorgespoten worden met het spoelwater.</p>
Na het spuiten	13	Toestel uitwendig reinigen	Voorkom vervuiling van oppervlaktewater. Reinig in het veld of op een daarvoor uitgeruste vul- en spoelplaats.	 <p>Hou het luchtgeleidingssysteem vrij van bladeren, modder en aangeslagen sproeistoffen. Controleer de luchtinlaat, de ventilator en de luchtgeleidingen en/of blaasmonden.</p>
	14	Onderhoud na elke bespuiting	Controleer of de machine nergens lekt en of de aanzuigfilter en persfilter zuiver zijn.	 <p>Reinig ook de doppen en dopfilters.</p> 
	15	Het toestel opbergen	Laat uitwendig ongereinigde spuitmachines in geen geval in de regen staan.	