



Vlaanderen
is landbouw & visserij

Wat kan EIP, VLIF en innovatieve investeringsprojecten voor u betekenen in de bedrijfsvoering?

Marleen Mertens

Departement Landbouw en Visserij
Afdeling Ondernemen en Ontwikkelen

DEPARTEMENT
LANDBOUW
& VISSERIJ



Vlaanderen
is landbouw & visserij

VLIF



DEPARTEMENT
LANDBOUW
& VISSERIJ




Europees Landbouwfonds
voor Plattelandsontwikkeling
Europa investeert
in zijn platteland



DOEL VAN HET VLIF

- ▶ Ondersteuning van de Vlaamse land- en tuinbouw door duurzame investeringen te stimuleren om de structuur van de land- en tuinbouwbedrijven te verbeteren.
- ▶ Het VLIF verleent steun aan investeringen op land- en tuinbouwbedrijven die bijdragen tot
 1. Het verhogen van de weerbaarheid
 2. Efficiënter energiegebruik
 3. Reduceren van de uitstoot van broeikasgassen en ammoniak, verbeteren van de luchtkwaliteit
- ▶ De steunomvang hangt af van duurzaamheid. Elke investering krijgt een score volgens vooraf bepaalde selectiecriteria.
 - 30% op subsidiabele kosten voor investeringen die boven het gemiddelde scoren
 - 15% op subsidiabele kosten van overige investeringen



Vlaanderen
is landbouw & visserij

Investeringssteun op het land- of tuinbouwbedrijf

- ▶ Procedure
 - Aanvragen via e-loket toepassing
 - Doorlopend aanvragen mogelijk maar met 3-maandelijke afsluiting
 - × 01/01/2019 - 31/03/2019
 - × 01/04/2019 – 30/06/2019
 - × 01/07/2019 – 30/09/2019
 - × 01/10/2019 – 17/12/2019
 - Per indienperiode: 1 steunaanvraag Per jaar: max. 2 steunaanvragen
 - Eén keer herkansen in een volgende blokperiode met de **volledige** steunaanvraag. De vorige aanvraag, en de beslissing van selectie, wordt volledig geannuleerd.
 - Doorlopen selectieprocedure
 - Selectiecriteria: doelmatigheid, duurzaamheid
 - Steun via kapitaalpremie na indienen facturen via e-loket en voldoen aan de voorwaarden



Vlaanderen
is landbouw & visserij

Investeringssteun op het land- of tuinbouwbedrijf

► Aandachtspunten

- Voldoen aan specifieke voorwaarden (inkomen, vakbekwaam, ...)
- Juiste investering aanmelden. De investering moet beantwoorden aan de beschrijving.
- Nog geen contractuele verbintenis aangaan voor dat het resultaat van de selectie bekend is.
- Subsidiabel investeringsbedrag (op niveau aanvraag) is minimaal 15.000 euro.
- Afhandeling aanvraag en betaling steun starten pas nadat de landbouwer de vereiste documentatie (onder meer facturen) opgeladen heeft in zijn elektronisch dossier.



Investeringssteun op het land- of tuinbouwbedrijf

- Subsidiabele investeringen in hardfruit
- PROJECT LOODS
- LOSSE INVESTERINGEN



VLIF lijst subsidiabele investeringen

VLIF-lijst geldig voor de blokperiode 01/10/2018 - 17/12/2018						
STEUNROEP	TYPE INVESTERING	Totaal investeringsbedrag in een bepaald halfjaar (of andere code beschrijft een halve een project)	Bevrijdingsbedrag (in 1000)	TECHNISCHE CATEGORIE	BESCHRIJVING CODE	EXTRA INFO
50% - Windenergie en zonnepanelen	aanvullend (andere)	JA		Overig (andere constructie)	kleine- en middelgrote windturbines/windmolens	een windturbine met een vermogen kleiner of gelijk aan 500 kW. Windmolens mogen niet meer elektriciteit kunnen produceren dan wat op jaarbasis verbruikt wordt op het bedrijf.
50% - Windenergie en zonnepanelen	aanvullend (andere)	JA		Energieproductie (andere constructie)	windmolens	Let op: er is ook de code 'kleine- en middelgrote windturbine' met een hoger subsidiebedrag. Windmolens mogen niet meer elektriciteit kunnen produceren dan wat op jaarbasis verbruikt wordt op het bedrijf.
50% - Windenergie en zonnepanelen	aanvullend (andere)	JA		Energieproductie (andere constructie)	zonnepanelen	
50% - Waterwastwater of zuiverend	aanvullend (andere)	NEEN		Wateropslag en -behandeling (andere constructie)	aanleg van infiltratiebekken bij wateropslag (o.a. wadi)	
50% - Waterwastwater of zuiverend	aanvullend (andere)	NEEN		Bouwen/verrichten bedrijfsgebouwen of stal	toekomstige mestopslagcapaciteit (opslag)	Met investeringen in toekomstige mestopslag worden enkel die investeringen bedekt die de mestopslagcapaciteit op bedrijfsniveau boven het wettelijk niveau zijn. Opgelet: deze toekomstige mestopslagcapaciteit wordt echter maar tot 12 maanden mestopslagcapaciteit op bedrijfsniveau gerekend door VLIF. Mestopslagcapaciteit die verder gaat dan 12 maanden op bedrijfsniveau mag onder geen enkele code worden bedekt bij de aanvraag. De rouwers worden beschouwd als onderdeel van de prentfabriek.

<https://v.vlaanderen.be/nl/subsidies/vlif-steun/vlif-steunaanvraag>

Investeringssteun op het land- of tuinbouwbedrijf: voorbeelden (1)

- Subsidiabele investeringen in hardfruit
- Thema water: 30 %
 - Waterbassin - waterreservoir
 - Druppelbevloeiing – druppelinstallatie (buiten, 'ruimere definitie')
 - Waterbehandeling
 - Fytopak/biofilter
- Thema precisielandbouw (30 %)
 - Machines voor precisielandbouw: gps (basisstation RTK, machines op GPS-DGNSS-RTK, ontvanger, ...)



Investeringssteun op het land- of tuinbouwbedrijf: voorbeelden (2)

- ▶ Thema automatisatie (30 %)
 - Sorteert- en verwerkingsmachine
 - Padregistratiesysteem
- ▶ Thema primaire energiebesparing (30%)
 - Milieuvriendelijke of hfk- vrije koeltechnieken
 - LED verlichting (loods)
 - Isolatie (loods)
 - Warmterecuperatiesysteem
- ▶ Thema biologische landbouw (30%)
 - Biologische hoogstambomen
 - Antidriftschem
 - Biologisch gecertificeerd plantgoed



Investeringssteun op het land- of tuinbouwbedrijf: voorbeelden (3)

- ▶ Thema verwerking, verkoop van hoeveproducten, hoevetoerisme en educatie (30 %)
 - Hoevetoerisme
 - Detailverkoop
 -
- ▶ Onroerende structuurverbetering (15 %)
 - Voorzieningen voor personeel (refter, keuken, douches)
 - Huisvesting voor personeel (slapen, wonen)
 - Plukwagen
- ▶ Bodemkwaliteit (30%)
 - Compostverspreider/ vaste mestspreider



Investeringssteun op het land- of tuinbouwbedrijf: voorbeelden (4)

- ▶ Subsidiabele investeringen in hardfruit
- ▶ Thema installaties op hernieuwbare energie (30 %)
 - Elektrische of hybride aangedreven trekkers/mobiele machines (plukwagen, vorkheftruck, ...)
- ▶ Biodiversiteit (30 %)
 - Geavanceerde spuitmachine met driftreducerende spuittechnieken
 - Mechanische en thermische onkruidbestrijding
 - Klepelmaaier / randenmaaier
 - Weerstation (WW)
- ▶ Arbeidsveiligheid (30%)
 - Vervanging asbestdaken



Investeringssteun op het land- of tuinbouwbedrijf: voorbeelden (5)

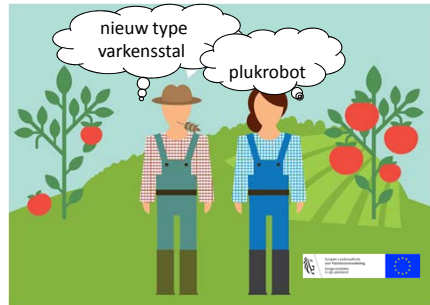
- ▶ Subsidiabele investeringen in hardfruit
- ▶ Aanplant van nieuwe beloftevolle fruitvariëteiten (30%)
 - APPELS
 - × B3F45 (Sweet Surprise®), BELGICA, BRUGGERS FESTIVALE (Sissired®), FRESCO (Wellant®), Gala Mutanten (ALVINA, GALINETTE en ZOUK G1 (Gala One TM)), KIZURI (B3F 33/1/77), MORED (Joly Red®), NICOTER (Kanzi®), PREMA96 RockitTM, SANTANA, SQ159, VASARA (R1 25 95) en ZOUK 16,
 - PEREN
 - × CELINA (QTee®), CEPUNA (Migo®), CH 201, DICOLOR, GRÄFIN GEPA (Early Desire®), RODE DOYENNÉ VAN DOORN (Sweet Sensation®) en THIMO (Queens's Forelle®).
 - Zowel aanplant als enten komen in aanmerking. Subsidie: aankoop plantmateriaal, entmateriaal (beiden inclusief kosten voor licentie), gefactureerde arbeidskosten aangaande planten/enten.



Je idee omzetten in innovatie HOE?

- ▶ Via 2 PDPO III maatregelen (2015 – 2020) specifiek om innovatie te stimuleren en faciliteren

- VLIF innovatieve projectsteun
- Europese Innovatiepartnerschappen (EIP)



VLIF Projectsteun voor innovaties in de landbouw OPROEP 2019

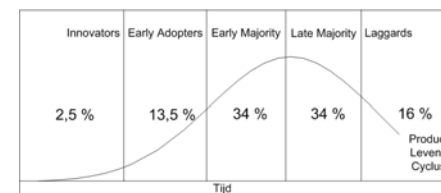


Situering van de maatregel

- ▶ PDPO III maatregel, binnen VLIF
50% Europese middelen + 50% Vlaamse middelen
- ▶ Besluit van de Vlaamse Regering van 24 april 2015
- ▶ Jaarlijkse oproep Land- en tuinbouwers
→ Oproepen in 2016, 2017 en 2018
- ▶ Ministerieel Besluit van 21 december 2018
→ Oproep 2019

Doel en doelgroep

- ▶ Investeringssteun voor het stimuleren van innovaties in de land- en tuinbouw
- ▶ Land- en tuinbouwers, of
- ▶ Groep van land- en tuinbouwers (nieuw)



Voor welke landbouwer?

► Begunstigde is Landbouwer:

- Natuurlijke of rechtspersoon met landbouwactiviteiten als hoofdactiviteit (= bij natuurlijke persoon: max. een halftijdse job als werknemer)
- Identificatie bij het Departement Landbouw en Visserij
- Aangesloten bij een sociale kas voor zelfstandigen
- Sociaal verzekerd op basis van landbouwactiviteiten
- Landbouwactiviteiten zijn gekend bij de Administratie der Directe Belastingen

► Begunstigde is groep van landbouwers

- Rechtspersoon
- Hoofdactiviteiten : landbouwactiviteiten of verwerking of afzet
- Alle vennoten zijn landbouwer

- De maatschappelijke zetel of exploitatiezetel ligt in het Vlaams Gewest en de investeringen liggen in het Vlaams Gewest en zijn daar operationeel



Wat zijn innovatieve investeringen?

- Investeringstypes die niet voorkomen op de limitatieve lijst van subsidiabele investeringen en innovatief zijn
- Investeringstypes die wel voorkomen op de lijst, maar waarvan de uitvoering innovatief is of welke nog niet in een bepaalde deelsector voorkomt. Dit moet duidelijk in de projectaanvraag aangetoond worden.

Code	Activiteit	Subsidiabiliteit	Maximale subsidie	Minimale subsidie	Minimale investeringskost	Maximale investeringskost	Andere informatie
1	Investering in landbouwactiviteiten	Subsidiabel	40%	10%	10.000	200.000	
2	Investering in landbouwactiviteiten (innovatief)	Subsidiabel	40%	10%	10.000	200.000	
3	Investering in landbouwactiviteiten (innovatief)	Subsidiabel	40%	10%	10.000	200.000	
4	Investering in landbouwactiviteiten (innovatief)	Subsidiabel	40%	10%	10.000	200.000	
5	Investering in landbouwactiviteiten (innovatief)	Subsidiabel	40%	10%	10.000	200.000	
6	Investering in landbouwactiviteiten (innovatief)	Subsidiabel	40%	10%	10.000	200.000	
7	Investering in landbouwactiviteiten (innovatief)	Subsidiabel	40%	10%	10.000	200.000	
8	Investering in landbouwactiviteiten (innovatief)	Subsidiabel	40%	10%	10.000	200.000	
9	Investering in landbouwactiviteiten (innovatief)	Subsidiabel	40%	10%	10.000	200.000	
10	Investering in landbouwactiviteiten (innovatief)	Subsidiabel	40%	10%	10.000	200.000	
11	Investering in landbouwactiviteiten (innovatief)	Subsidiabel	40%	10%	10.000	200.000	
12	Investering in landbouwactiviteiten (innovatief)	Subsidiabel	40%	10%	10.000	200.000	
13	Investering in landbouwactiviteiten (innovatief)	Subsidiabel	40%	10%	10.000	200.000	
14	Investering in landbouwactiviteiten (innovatief)	Subsidiabel	40%	10%	10.000	200.000	
15	Investering in landbouwactiviteiten (innovatief)	Subsidiabel	40%	10%	10.000	200.000	
16	Investering in landbouwactiviteiten (innovatief)	Subsidiabel	40%	10%	10.000	200.000	
17	Investering in landbouwactiviteiten (innovatief)	Subsidiabel	40%	10%	10.000	200.000	
18	Investering in landbouwactiviteiten (innovatief)	Subsidiabel	40%	10%	10.000	200.000	
19	Investering in landbouwactiviteiten (innovatief)	Subsidiabel	40%	10%	10.000	200.000	
20	Investering in landbouwactiviteiten (innovatief)	Subsidiabel	40%	10%	10.000	200.000	
21	Investering in landbouwactiviteiten (innovatief)	Subsidiabel	40%	10%	10.000	200.000	
22	Investering in landbouwactiviteiten (innovatief)	Subsidiabel	40%	10%	10.000	200.000	
23	Investering in landbouwactiviteiten (innovatief)	Subsidiabel	40%	10%	10.000	200.000	
24	Investering in landbouwactiviteiten (innovatief)	Subsidiabel	40%	10%	10.000	200.000	
25	Investering in landbouwactiviteiten (innovatief)	Subsidiabel	40%	10%	10.000	200.000	
26	Investering in landbouwactiviteiten (innovatief)	Subsidiabel	40%	10%	10.000	200.000	
27	Investering in landbouwactiviteiten (innovatief)	Subsidiabel	40%	10%	10.000	200.000	
28	Investering in landbouwactiviteiten (innovatief)	Subsidiabel	40%	10%	10.000	200.000	
29	Investering in landbouwactiviteiten (innovatief)	Subsidiabel	40%	10%	10.000	200.000	
30	Investering in landbouwactiviteiten (innovatief)	Subsidiabel	40%	10%	10.000	200.000	
31	Investering in landbouwactiviteiten (innovatief)	Subsidiabel	40%	10%	10.000	200.000	
32	Investering in landbouwactiviteiten (innovatief)	Subsidiabel	40%	10%	10.000	200.000	
33	Investering in landbouwactiviteiten (innovatief)	Subsidiabel	40%	10%	10.000	200.000	
34	Investering in landbouwactiviteiten (innovatief)	Subsidiabel	40%	10%	10.000	200.000	
35	Investering in landbouwactiviteiten (innovatief)	Subsidiabel	40%	10%	10.000	200.000	
36	Investering in landbouwactiviteiten (innovatief)	Subsidiabel	40%	10%	10.000	200.000	
37	Investering in landbouwactiviteiten (innovatief)	Subsidiabel	40%	10%	10.000	200.000	
38	Investering in landbouwactiviteiten (innovatief)	Subsidiabel	40%	10%	10.000	200.000	
39	Investering in landbouwactiviteiten (innovatief)	Subsidiabel	40%	10%	10.000	200.000	
40	Investering in landbouwactiviteiten (innovatief)	Subsidiabel	40%	10%	10.000	200.000	
41	Investering in landbouwactiviteiten (innovatief)	Subsidiabel	40%	10%	10.000	200.000	
42	Investering in landbouwactiviteiten (innovatief)	Subsidiabel	40%	10%	10.000	200.000	
43	Investering in landbouwactiviteiten (innovatief)	Subsidiabel	40%	10%	10.000	200.000	
44	Investering in landbouwactiviteiten (innovatief)	Subsidiabel	40%	10%	10.000	200.000	
45	Investering in landbouwactiviteiten (innovatief)	Subsidiabel	40%	10%	10.000	200.000	
46	Investering in landbouwactiviteiten (innovatief)	Subsidiabel	40%	10%	10.000	200.000	
47	Investering in landbouwactiviteiten (innovatief)	Subsidiabel	40%	10%	10.000	200.000	
48	Investering in landbouwactiviteiten (innovatief)	Subsidiabel	40%	10%	10.000	200.000	
49	Investering in landbouwactiviteiten (innovatief)	Subsidiabel	40%	10%	10.000	200.000	
50	Investering in landbouwactiviteiten (innovatief)	Subsidiabel	40%	10%	10.000	200.000	

[kwsv3q2atdggntqzh3qcbxevqIh3ydtlwrxq3ydtlwrxqdddyddj](https://www.vlaanderen.be/landbouw/innovatie/vlif-lijst-geldig-voor-de-blokperiode-01-10-2018-17-12-2018)



Welke kosten zijn subsidiabel?

- De ontwikkeling, constructie of verwerving, inclusief leasing, van innovatieve onroerende en roerende investeringen zoals gebouwen, installaties, machines en uitrusting.
 - De ontwikkeling of verwerving van software en sturingsprogramma's
 - Onderzoeks-, studie- en begeleidingskosten en resultaatmetingen, verbonden aan de investeringsuitgaven
 - BEPERKT TOT MAXIMAAL 20% VAN DE TOTALE PROJECTKOST
- 40 % subsidie (top up van 10 % t.o.v. VLIF)
- Niet-innovatieve investeringen van het project zijn niet subsidiabel via projectsteun innovatie, maar kunnen gelijktijdig of in een latere blok aangevraagd worden bij de reguliere VLIF



Oproep 2019



- Budget: 8,5 M euro
- Maximaal 200.000 euro/project voor landbouwer
Maximaal 300.000 euro/project voor groep van landbouwers
Minimale subsidiabele investeringskost 25.000 euro
- Thema's:
 - 4,25 M euro voor 'duurzaam waterbeheer'
 - 4,25 M euro voor overige investeringen
- Deadline: indienen via e-loket tot en met 31 maart 2019
→ E-loket is postbus: aanvraagformulier is bij opening oproep beschikbaar op de website, ingevuld aanvraagformulier als PDF opladen op e-loket
- Selectieprocedure



A00-01-15060

Aanvraag subsidie VLIF-projectsteun innovatie: oproep 2019

////////////////////////////////////

Opgelet: dit formulier kunt u alleen indienen via het e-loket via de tegel 'VLIF innovatie'. Het wordt niet aanvaard wanneer u het op een andere manier doorstuurt.

Departement
Landbouw en Visserij
Koning Albert II-laan 35 bus 40, 1030 BRUSSEL
T 02 552 78 32

marleen.mertens@lv.vlaanderen.be
bart.vanderstraeten@lv.vlaanderen.be

TITEL VAN HET INNOVATIEPROJECT*:

*bestaat minstens uit: omschrijving belangrijkste innovatieve investering + deelsector

1. Identificatie aanvrager

Landbouwer of groep van landbouwers (financieel begunstigde, onderneming die subsidie zal ontvangen)

Naam of maatschappelijke benaming

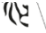
juridische vorm

straat en nummer


postnummer en gemeente

telefoonnummer

e-mailadres

 Vlaanderen
is landbouw & visserij

Selectieprocedure



- ▶ Selectiecriteria
 - × Innovatie
 - × Economische, sociale en ecologische impact
 - × Mate waarin project concreet, realistisch en uitvoerbaar is
 - × Aansluiting bij een samenwerking in de keten of ketenoverschrijdend
- ▶ Selectieprocedure
 - Toekenning van scores voor elk selectiecriteria
 - Door beoordelingscollege
 - × experten beleidsdomein Landbouw en Visserij
 - Rangschikking van de projecten o.b.v. totaalscore
 - × er is een vereiste minimumscore
 - Selectie van ondersteunde projecten op basis van rangschikking en beschikbaar budget

 Vlaanderen
is landbouw & visserij

 Europees Landbouwfonds
voor Plattelandontwikkeling
Eerste steunmaat
in zijn programma



Oproep 2019



- ▶ Start investering ná bekendmaking resultaten selectie
- ▶ De periode waarbinnen de uitgaven gedaan worden bedraagt drie jaar vanaf de kennisgeving van de selectie
- ▶ Betalingsaanvraag via e-loket
- ▶ Extra voorwaarden:
 - Projectboekhouding
 - Eindverslag
 - Investerings blijven op het bedrijf tot vijf jaar na eindbetaling
 - In orde met de wettelijke administratie van het innovatieproject
 - × Omgevingsvergunning
 - × Aanwezigheid van voldoende nutriëntenemissierechten voor een veebedrijf
 - × Federaal Agentschap voor de Veiligheid van de Voedselketen


 Vlaanderen
is landbouw & visserij

 Europees Landbouwfonds
voor Plattelandontwikkeling
Eerste steunmaat
in zijn programma



Voorbeelden

- ▶ Druppelirrigatiesysteem op aardappelperceel, gebruik makende van regenwater (waterbassin)
 - Innovatief:
 - × druppelirrigatiesysteem op een open lucht akkerbouwteelt
 - × gebruik makende van regenwater
 - Investering via reguliere VLIF: waterbassin (30 %)
- ▶ Nieuw type waterzuiveringsinstallatie voor het vuil proceswater in de tomatenteelt
 - Innovatief:
 - × type installatie is nieuw voor Vlaanderen
 - × ook residu's van gewasbeschermingsmiddelen worden verwijderd uit het proceswater
- ▶ Sorteermachine voor bosplantgoed
 - Innovatief
 - × Er bestond een dergelijke machine nog niet in Vlaanderen gezien het heel specifieke plantmateriaal dat dient gesorteerd te worden.
 - × Haalbaarheidsstudie bij IWT
 - × Uitgevoerd in samenwerking met bureau/leverancier

 Vlaanderen
is landbouw & visserij

Vlaanderen
is landbouw & visserij

Operationele groepen (EIP)

Els Lapage

DEPARTEMENT
LANDBOUW
& VISSERIJ

Europees Landbouwfonds
voor Plattelandsontwikkeling:
Europa investeert
in zijn platteland

Wat is EIP?

- ▶ Europees Innovatie Partnerschap
- ▶ Nieuw instrument EU ⇒ stimuleren van INNOVATIE
- ▶ Doel: interactie onderzoek – praktijk

Vlaanderen
is landbouw & visserij

[dwlv hqrydwhc

Nieuwe, verbeterde of succesvol toegepaste producten,
processen of diensten

Vlaanderen
is landbouw & visserij

Wat is een operationele groep?

- ▶ **Link onderzoek-praktijk**
- ▶ Werkt rond concreet innovatieproject gericht op innovatieve oplossingen voor specifieke problemen of uitdagingen
- ▶ **Leden OG:**
 - Juiste/vereiste expertise
 - Die best in staat zijn om doel te realiseren
 - Actieve rol
 - Landbouwers zijn cruciale partner
 - Nood aan een bruggebouwer en 'multiplier'

Vlaanderen
is landbouw & visserij

Modaliteiten

- ▶ 1 oproep/jaar, ook begin 2019
- ▶ Thematische oproep of oproep zonder thema's of combinatie van beide
- ▶ Maximale looptijd project: 2 jaar
- ▶ Maximum subsidie per operationele groep: 30.000 €
- ▶ Maximum 90% van de subsidiabele kosten



Stand van zaken

- ▶ PDPO III: 3 oproepen gelanceerd
 - 2016
 - × 5 operationele groepen
 - 2017
 - × 5 operationele groepen + 10 extra voor dierlijke sector in crisis (EU)
 - + biofruit debuggers (PCFruit vzw) (boswantsen perenteelt)
 - + Plant voor een klant (PCFruit vzw)
 - 2018
 - × 8 operationele groepen
 - × Selectie afgelopen
 - + Fertigatie herfstframboos: elk element op het juiste moment (PCFruit vzw)
 - + Natuurlijke bondgenoten in de perenteelt (PCFruit vzw)
 - 2019



Meer info?

- ▶ VLIF
 - www.vlaanderen.be/landbouw/vlif
 - Provinciale buitendiensten VLIF
 - VLIF-aanvragen@lv.vlaanderen.be
- ▶ Projectsteun voor innovatie in de landbouw
 - VLIF-aanvragen@lv.vlaanderen.be
 - Contactpersoon: marleen.mertens@lv.vlaanderen.be
- ▶ Operationele groepen (EIP)
 - www.vlaanderen.be/landbouw/operationele_groepen
 - Operationele_groepen@lv.vlaanderen.be
 - Contactpersoon: els.lapage@lv.vlaanderen.be



Zhhovxffhvp hwxz lqgrydwhsurhfw%



Fhgdqnrwyr ru xz ddqgdfkw%

