



# Plagen in de wijndruiventeelt





# Overzicht



- **Schadelijke mijten**

- Rode spin (*P. ulmi*)
  - Bonenspint (*T. urticae*)
  - Druivenroestmijt (*Cal. vitis*)
  - Druivenbladgalmijt (*Col. vitis*)
- Fam. Tetranychidae
- Fam. Eriophyidae
- = Pokkenmijt = Druivenviltmijt = Erinose

**Herkennen en bestrijden (chemisch, biologisch, fysisch)**

- **Overige plagen & actualiteiten**





# Herkennen





# Rode spin

*Panonychus ulmi*



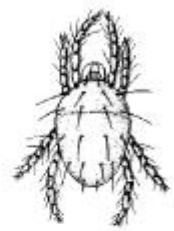
Egg



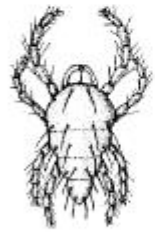
Larva



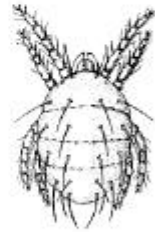
Protonymph



Deutonymph

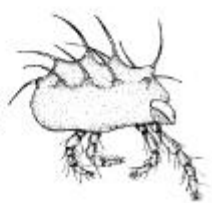


Male



Female

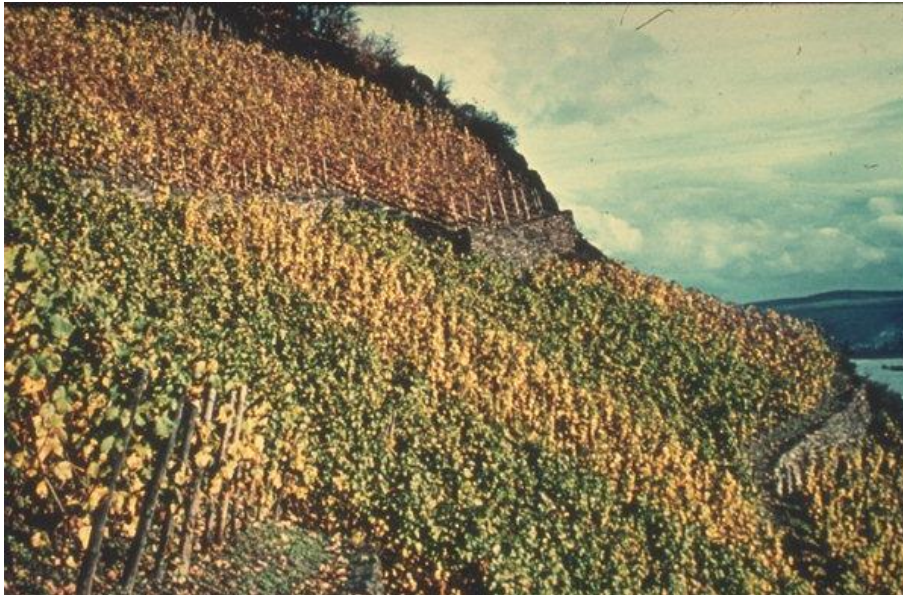
Side view of female





# Rode spin

## *Panonychus ulmi*

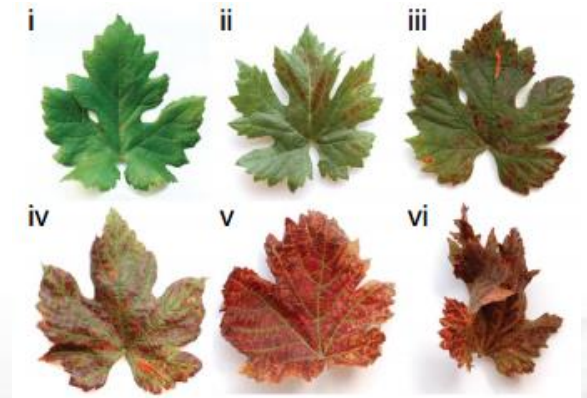
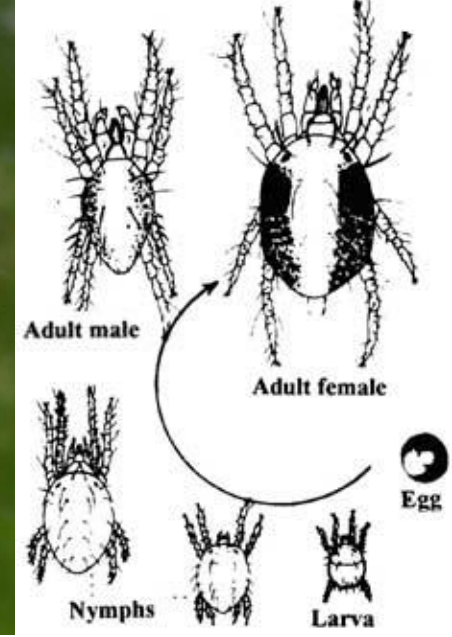


- **Vervorming en broos maken van jonge scheuten door larven en nimfen in voorjaar (winter-eieren ontluiken in april)**  
= **gevaar voor verlies tros anlage**
- **Kleine vlekjes blad → Geel blad → Bruin blad → Bladval**  
= minder fotosynthese/ = water verlies = **kwaliteit ↓, kwantiteit ↓**



# Bonenspint

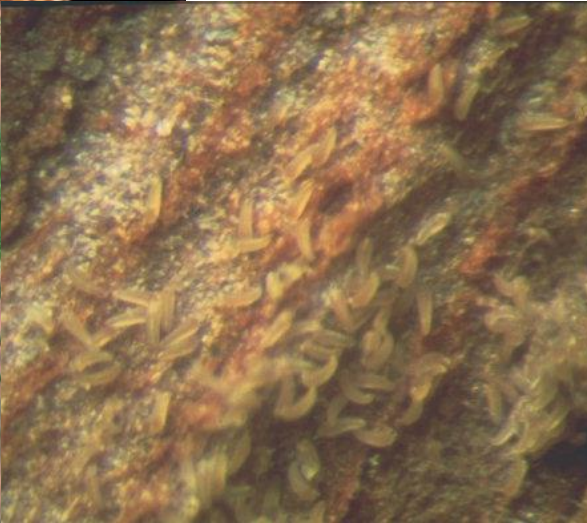
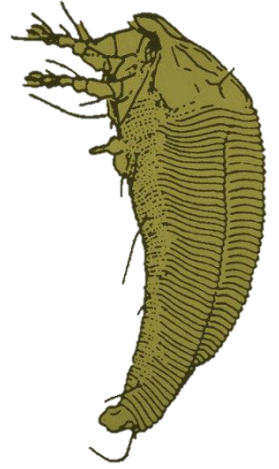
## *Tetranychus urticae*

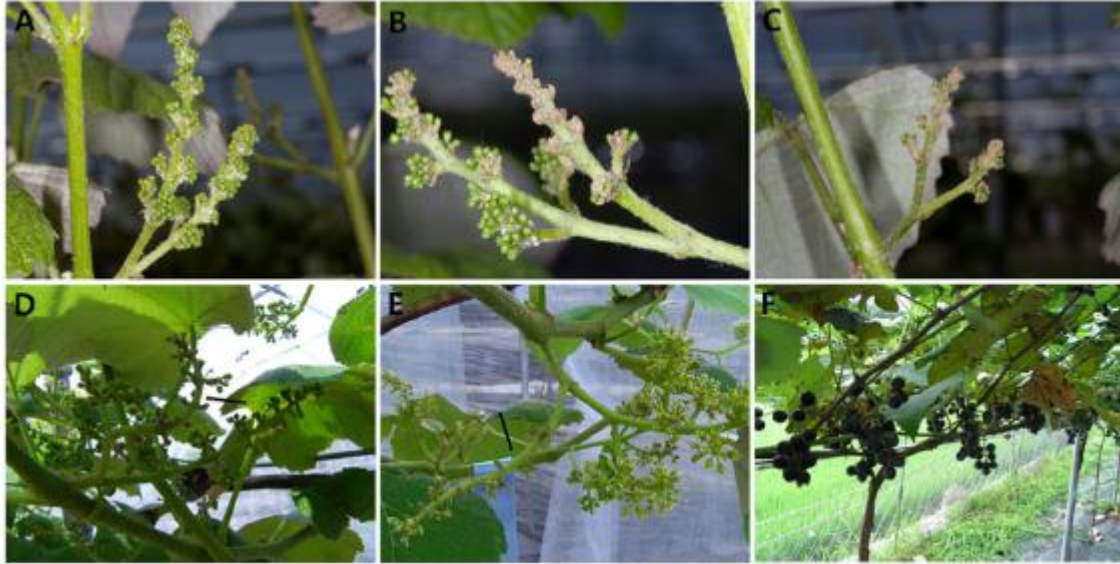




# Druivenroestmijt

*Calepitrimerus vitis*





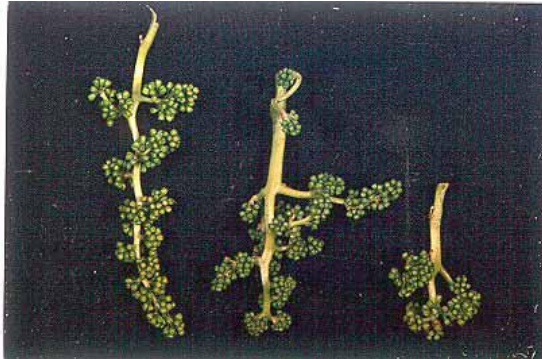
- Afsterven groeipunt
- Gedrongen scheuten, verkorte internodiën
- Meer zijscheuten
- Bladvervorming
- Kleinere trosgrootte
- Bloemverlies





# Druivenviltmijt

## *Colomerus vitis*



→ Knop/bot infecterende type  
(ENG: but infecting strain)



→ Blad krullende type  
(ENG: leaf curl strain)



→ **Galvormende type**  
(ENG: erineum strain)



# Druivenviltmijt *Colomerus vitis*



## **Pokken bovenkant blad**



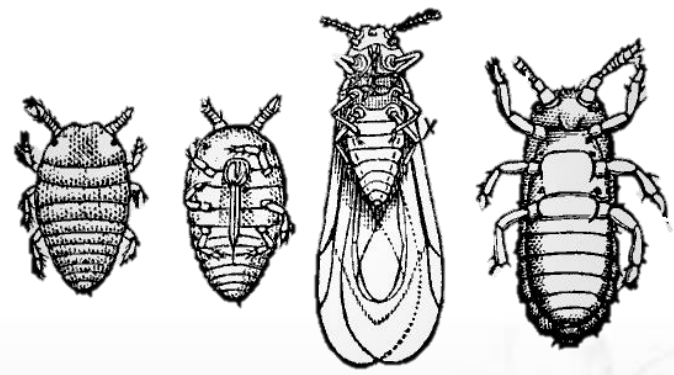


# Druivenphylloxera

## *Daktulosphaira vitifoliae*

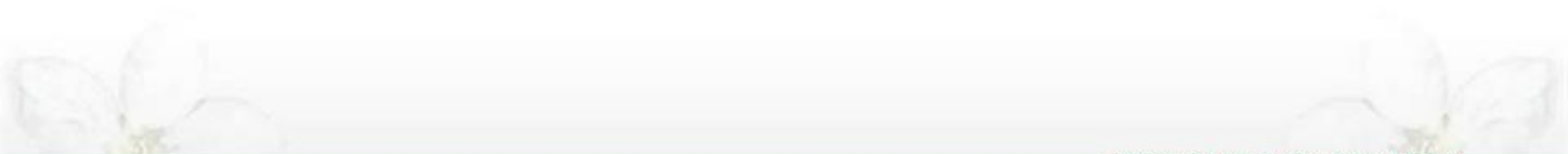


**Pokken onderkant blad**





# Biologische bestrijding





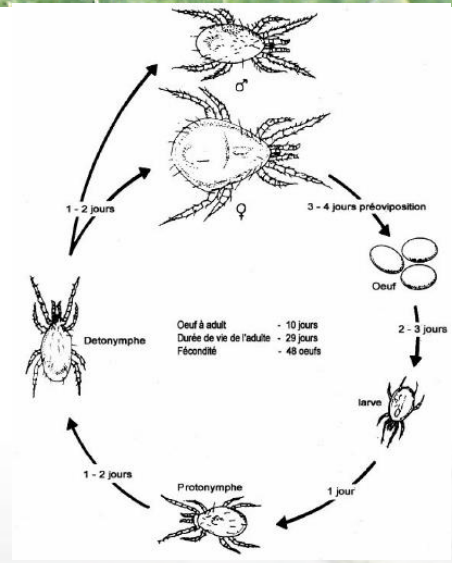
# Roofmijten Phytoseiidae

## *Typhlodromus pyri*

- Uitzetten
- In acht nemen bij besluitvorming:  
spint- en roestmijten = pesticide geïnduceerde plagen

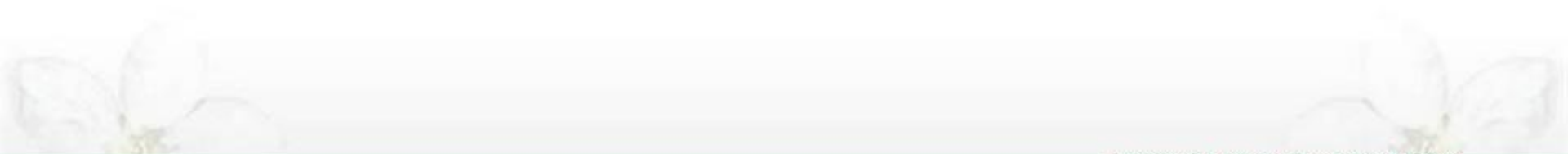
een lage infectiedruk of minder schadelijke soorten  
houden de populatie in stand

- Rekening houden met neveneffecten





# Chemische bestrijding





# Chemische bestrijding: voorjaar

- Percelen met geschiedenis van rode spin/ opmerkelijk veel wintereieren (Tijdens de snoei en bij het aanbinden van de draagtakken, controleren op de aanwezigheid van eieren van rode spin. Doe dit op ruwere plekken en rond de knoppen)
  - paraffineolie net vóór ei-ontluiking ( 19 april)
  - Hexythiazox 250 SC/Nissorun SC (ovi-/larviciden) op 50% ontluiking
- Bij kleiner ingeschat risico gebruik maken van de **nevenwerking van zwavel** op alle mijtsoorten
- Ontluikende scheuten en knoppen controleren op rode spin en roestmijt (jonge aanplant!) in geval van grote aantallen en/of schade → **Envidor** (spirodiclofen, keto-enol) of **Masai zo WP** (tebufenpyrad, meti-acaricide)
- **Schadedrempel rode spin: >70% van de bladeren met mobiele mijten**



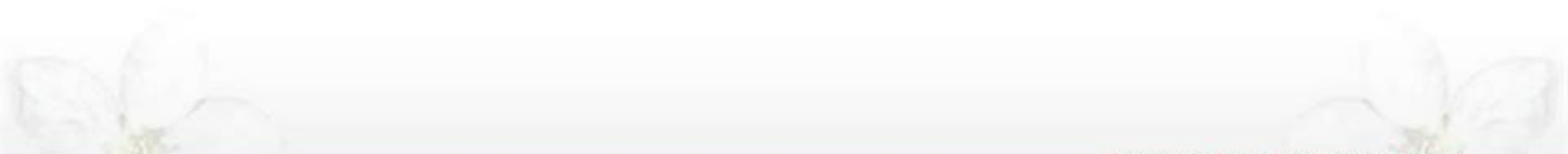
# Chemische bestrijding: zomer

- Bij warm, droog weer opletten voor bonenspint
- Blijven uitkijken naar tekenen van **roestmijt (gevaar voor trossen)** → indien nodig acaricide
- **Viltmijt** valt sterk op maar actie is zelden nodig  
(enkel bij jonge aanplant: herhaaldelijk spuitzwavel)
- Acariciden afwisselen om resistentie te voorkomen!  
Envidor (spirodiclofen, keto-enol) - Masai zo WP (tebufenpyrad, meti-acaricide)
- Schadedrempel rode spin: **>30%** van de bladeren met mobiele mijten





# Fysische bestrijding/ teeltmaatregelen





# Fysische bestrijding/ teeltmaatregelen

- Verwijderen van losse schors = overwinteringsplaatsen
- Problemen met mijten wordt ook gerelateerd met overdreven stikstofgift
- Vernietigen van snoeihout (bevat wintereieren/ overwinterende mijten)
- Sterk geïnfecteerde bladeren knippen en vernietigen kan helpen, ontbladeren kan de productie verminderen maar kwaliteit verhogen te sterk ontbladeren is nefast voor kwaliteit



## Overige plagen & actualiteiten

- Aziatische fruitvlieg – *D. suzukii*
  - Trossen bloot maken:  
bladeren knippen en ranken geleiden  
(ook tegen grauwe schimmel)
  - Middelen met verschillende MoA  
afwisselen





# vb. Bestrijdingsschema in druif (open lucht):

Start rijping

oogst



## Teelthygiëne (+ontbladeren druiventroszone)

Monitoring  
- vallen  
(wegvang)

valvangsten/  
eileg/schade

valvangsten/  
eileg/schade

valvangsten/  
eileg/schade

valvangsten/  
eileg/schade

Monitoring  
- vallen  
- waarschuwing  
pcfruit  
(filament. eileg)

Tracer

7-10  
dagen

Karate/Ninja

7-10  
dagen

Tracer

7-10  
dagen

Karate/Ninja

↔ min 7 dagen  
voor oogst !

geen  
vliegen/schade

geen  
vliegen/schade

geen  
vliegen/schade

geen  
bespuitingen

geen  
bespuitingen

geen  
bespuitingen



# Overige plagen & actualiteiten

Plagen	Werkzame stof	Handelsproduct	Driftreductie	Opmerkingen	Dosis /ha haag	Dosis /are haag	Max. aantal toep.	Wachttermijn	MRL mg/kg
Trosrups	emamectine benzoaat	Affirm	bufferzone 3m, 99% driftreductie	Toepassen met een interval van 14 dagen	820 g	8,2 g	3	7 d	0,05
	indoxacarb	Steward	bufferzone 20m	Toepassen met een interval van 10 tot 14 dagen vanaf het uitkomen van de eitjes, voor of na de bloei, niet tijdens de bloei!	125 g	1,25 g	2	14 d	2
	lambda-cyhalothrin (100g/l)	Karate Zeon Ninja	bufferzone 20m, 50% driftreductie	<i>N, maximum 3 toepassingen lambda-cyhalothrin per jaar Gevaarlijk voor de bijen!</i>	100 ml	1 ml	2	7 d	0,2
	spinosad	Tracer Boomerang Conserve Pro	bufferzone 10m	Toepassen met een interval van 14 dagen, gevaarlijk voor de bijen.	110 ml 440 ml	1,1 ml 4,4 ml	3	14 d	0,5
Trips	abamectine	Acaramik Agrimec Safraan, Vargas Vertimec	bufferzone 20m	Toepassen bij het verschijnen van de plaag, bij het eerste open gevouwen blad.	400 ml	4 ml	1	28 d	0,01*
Lapsnuit- lover	metarhizium anisopliae FS2	Blo 1020			0,5 kg/m <sup>3</sup> pot- grond			/	/
Drosophila suzukii	spinosad	Tracer Boomerang Conserve Pro	bufferzone 10m	Toepassen vanaf de aantasting, gevaarlijk voor de bijen.	110 ml 440 ml	1,1 ml 4,4 ml	3	14 d	0,5
	lambda-cyhalothrin (100g/l)	Karate Zeon Ninja	bufferzone 20m, 50% driftreductie	N, toepassen vanaf het waarnemen van de insecten, <i>maximum 3 toepassingen lambda-cyhalothrin per jaar Gevaarlijk voor de bijen!</i>	75 ml	0,75 ml	3	7 d	0,2
Cicaden	indoxacarb	Steward	bufferzone 20m	Toepassen met een interval van 10 tot 14 dagen, voor of na de bloei, niet tijdens de bloei!	125 g	1,25 g	2	14 d	2
	lambda-cyhalothrin (100g/l)	Karate Zeon Ninja	bufferzone 20m, 50% driftreductie	<i>N, maximum 3 toepassingen lambda-cyhalothrin per jaar Gevaarlijk voor de bijen!</i>	75 ml	0,75 ml	3	7 d	0,2



Plagen	Werkzame stof	Handelsproduct	Driftreductie	Opmerkingen	Dosis /ha haag	Dosis /are haag	Max. aantal toep.	Wachttermijn	MRL mg/kg
Spint	hexythiazox	<b>Hexythiazox 250 SC Nissorun SC</b>	bufferzone 10m	Toepassen vanaf het stadium van 5 bladeren, met een interval van 30 dagen	180 ml	1,8 ml	2	21 d	1
	paraffineolie	<b>Promanal</b>		Toepassen vanaf het stadium van het zwellen van de bloemknoppen tot het groene knop stadium, bij de eerste schadesymptomen		20 ml /water		/	/
	spirodiclofen	<b>Envidor</b>	bufferzone 10m	Toepassing voor de bloei. <b>NIET TOEPASSEN TIJDENS DE BLOEI, giftig voor de bijen.</b> Toepassing vanaf het einde van de bloei tot de rijping.	180 ml	1,8 ml	1	14 d	0,2
	tebufenpyrad	<b>Masal 20 WP</b>	bufferzone 20m		220-360 ml	2,2-3,6 ml	1	14 d	0,5



**Vragen?**

